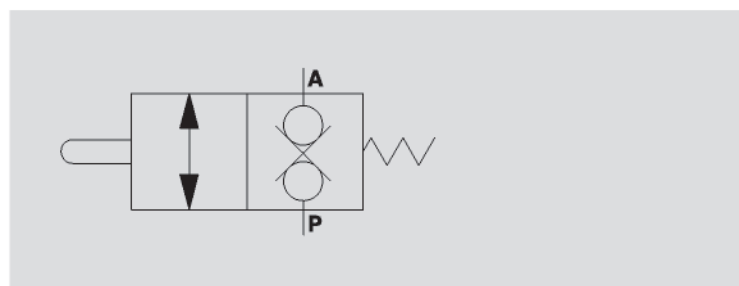
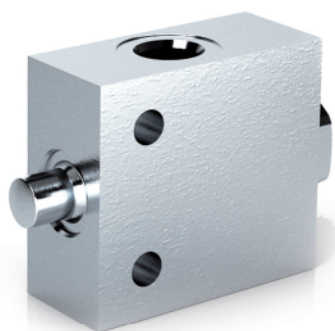


FINECORSA A PULSANTE NORMALMENTE CHIUSO A DOPPIA TENUTA

DOUBLE LOCKED PUSH BUTTON END OF STROKE VALVES, NORMALLY CLOSED

TIPO / TYPE
VF-DT-NC

SCHEMA IDRAULICO
HYDRAULIC DIAGRAM



IMPIEGO:

Valvola utilizzata per aprire il passaggio di olio in un circuito idraulico (valvola normalmente chiusa). Una volta azionato meccanicamente il cursore, si ha il libero passaggio dell'olio da A a P. A differenza del VF-NC (cap 12.3) questo finecorsa in posizione di riposo blocca l'olio in entrambi i sensi (sia del P che del A). Può avere principalmente due impieghi:
a) per azionare la sequenza di due attuatori;
b) come valvola di fine corsa, con flusso direttamente collegato allo scarico.

MATERIALI E CARATTERISTICHE:

Corpo: acciaio zincato.
Componenti interni: acciaio temprato termicamente e rettificato.
Guarnizioni: BUNA N standard.
Tenuta: a cono guidato. Trafilamento trascurabile.
Corsa massima del cursore: 10 mm.
Apertura immediata.

MONTAGGIO:

Collegare P alla linea di utilizzo e A direttamente all'utilizzo e allo scarico. Lo schema di montaggio può variare in base al servizio richiesto.

USE AND OPERATION:

This valve is used to open the inlet to a hydraulic circuit (Valve normally closed). Once the spool is mechanically actuated the flow is free from P to A. It can be principally used for:
a) setting the sequence of 2 actuators
b) as an end of stroke valve, where the flow is connected to tank.

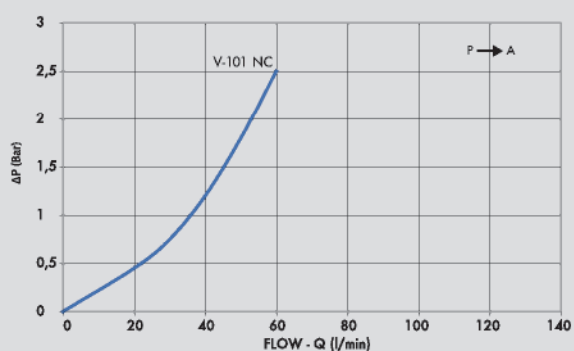
MATERIALS AND FEATURES:

Body: zinc-plated steel.
Internal parts: grounded and hardened steel.
Seals: BUNA N standard.
Load holding: ball type, no leakage.
Maximum stroke: 10 mm.
Fast opening.

CONNECTIONS:

Connect P to the circuit and A directly to tank. The mounting scheme can vary according to the use.

PERDITE DI CARICO PRESSURE DROP CURVE



Temperatura olio: 50°C - Viscosità olio: 30 cSt
Oil temperature: 50°C - Oil viscosity: 30 cSt

Curve valide per corsa efficace > 50%
Curves valid for actual stroke > 50%

CODICE
CODE

SIGLA
TYPE

PORTATA MAX
MAX FLOW
l/min

PRESSIONE MAX
MAX PRESSURE
Bar

PESO
WEIGHT
Kg.

V1827

V-101 3/8" DT NC

30

300

0,786

12

